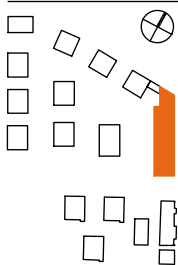
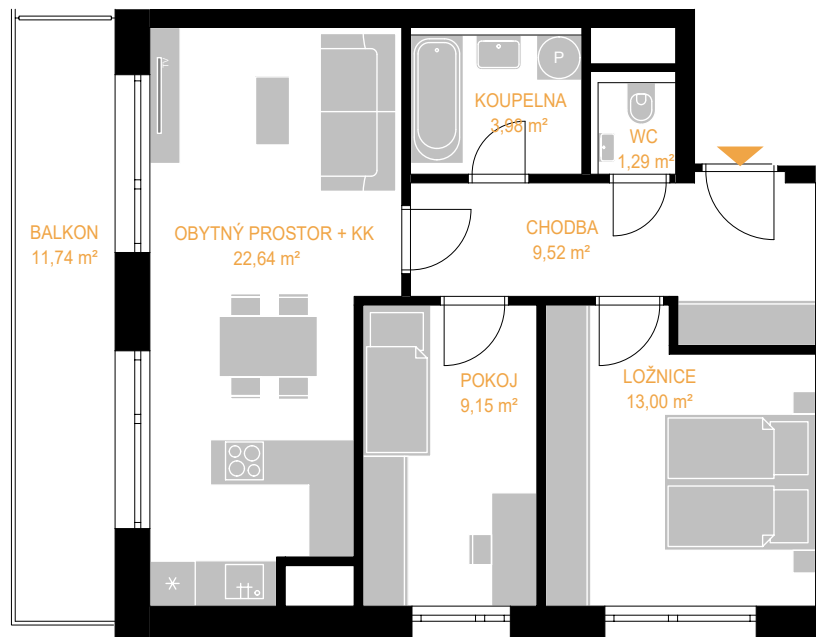
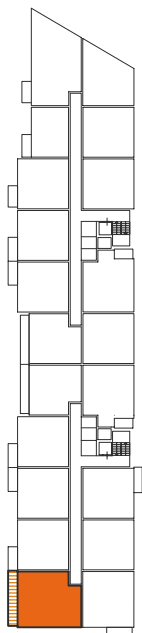


SCHEMA SITUACE:



SCHEMA PODLAŽÍ:



Půdorys zobrazuje základní schéma bytu. Nábytkové zařízení, včetně kuchyňské linky, posuvných dveří a elektrospotřebičů je ilustrativní a není součástí dodávky bytu.

Tato grafická příloha je informativního charakteru. Prováděcí dokumentace bude na vyžádání předložena prodejcem.

Výpočet podlahové plochy byl stanoven podle  
53 Nař. vlády č. 366/2013 Sb.

INVESTOR:

**linkcity**  
CZECH REPUBLIC

PROJEKT CHRUDIM s.r.o.  
NA HARFĚ 337/3  
190 00 PRAHA 9  
INTERNET:  
WWW.CHRUDIMPARK.CZ

**4.NP** **J1.44**  
**JASAN** **3+KK**

|                       |                      |
|-----------------------|----------------------|
| PODLAHOVÁ PLOCHA      | 63,52 m <sup>2</sup> |
| CELKOVÁ UŽITNÁ PLOCHA | 59,58 m <sup>2</sup> |
| BALKON                | 11,74 m <sup>2</sup> |



PRODEJCE:

rezidence  
**CHRUDIMPARK**

LINKCITY CZECH REPUBLIC A.S.  
NA HARFĚ 337/3  
190 00 PRAHA 9

TEL.: +420 723 550 044  
E-MAIL: CHRUDIMPARK@LINKCITY.CZ  
INTERNET: WWW.CHRUDIMPARK.CZ