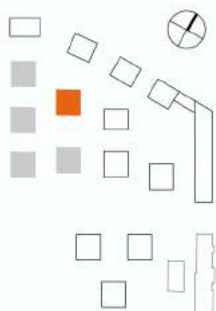
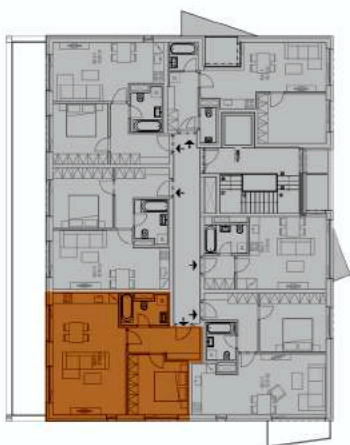


## SCHÉMA SITUACE



## SCHÉMA PODLAŽÍ



# 5. NP | HRUŠEŇ - H1.53 | 2+KK

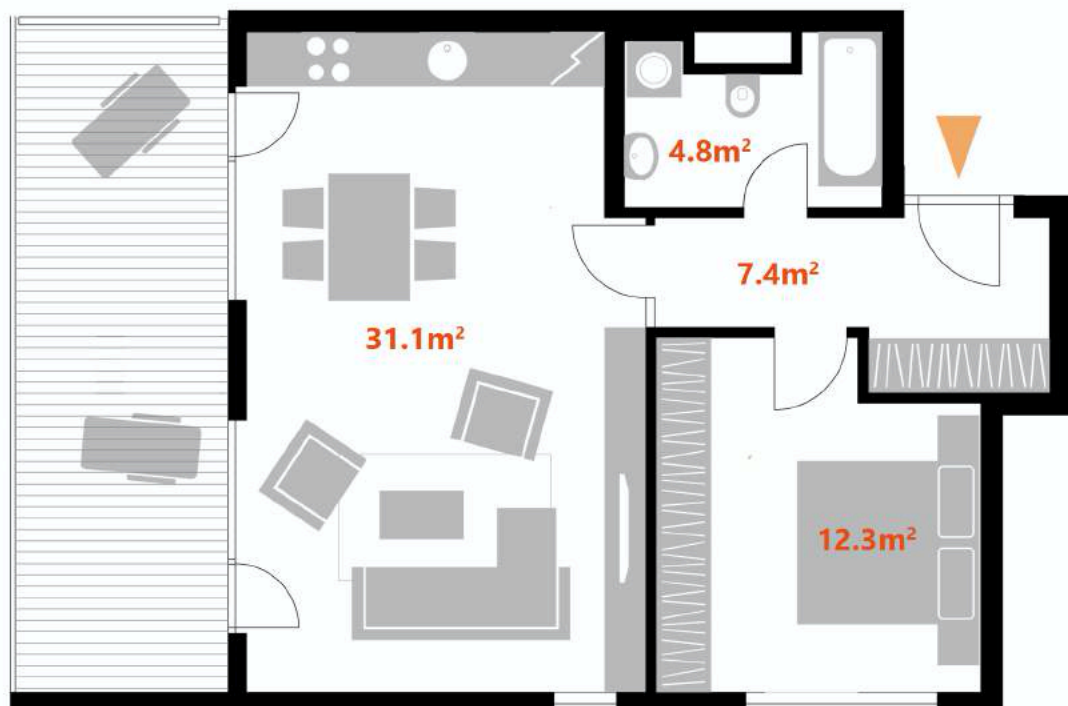
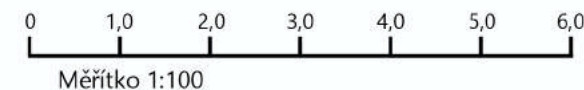
INVESTOR

**linkcity**  
CZECH REPUBLIC

Projekt Chrudim s.r.o.  
Na Harfě 337/3  
190 05 Praha 9  
Internet: [www.chrudimpark.cz](http://www.chrudimpark.cz)

Součet ploch místností: **55,6 m<sup>2</sup>**  
Podlahová plocha bytu: **58,1 m<sup>2</sup>**  
Plocha terasy: **15,2 m<sup>2</sup>**

**5. NP**      **H1.53**  
**HRUŠEŇ**    **2+KK**



Půdorys zobrazuje základní schéma bytu. Nábytkové zařízení, včetně kuchyňské linky, posuvných dveří a elektrospotřebičů je ilustrativní a není součástí dodávky bytu.

Tato grafická příloha je informativního charakteru. Prováděcí dokumentace bude na vyžádání předložena prodejcem.

Výpočet podlahové plochy bytu byl stanoven podle §3 nař. vlády č. 366/2013 SB.

PRODEJCE

**linkcity**  
CZECH REPUBLIC

LINKCITY CZECH REPUBLIC a.s.  
Na Harfě 337/3  
190 05 Praha 9

Tel.: +420 723 550 044  
E-mail: [chrudimpark@linkcity.cz](mailto:chrudimpark@linkcity.cz)  
Internet: [www.chrudimpark.cz](http://www.chrudimpark.cz)

residence  
**CHRUDIMPARK**